

So kommt das Wandkleid an die Wand

Das Werkzeug

Solltest du etwas nachschneiden müssen, um es Hindernissen anzupassen kann der Zuschnitt ganz einfach mit einem Cutter-Messer, Rollmesser oder mit einer Schere bearbeitet werden.

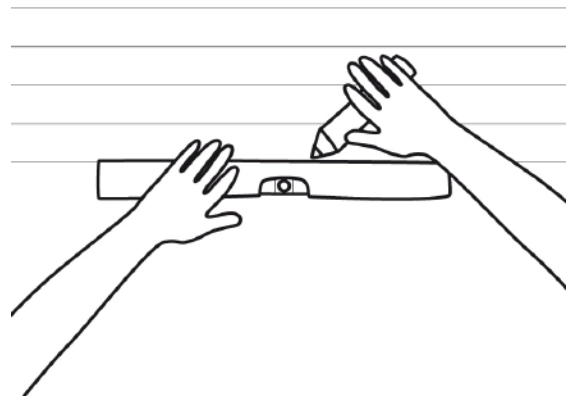
Zum Andrücken des selbstklebenden Filzes an der Wand, eignet sich eine Rakel sehr gut.

Der Kleber

Jedes wandkleid-Element ist mit einer Selbstklebefolie versehen. Wenn du diese abgezogen und die Filzfliese aufgeklebt hast, kannst du die einzelnen Elemente kurz nach Anbringung noch 1-2 mal repositionieren oder abnehmen und erneut aufbringen. Auch später lässt sich der Kleber rückstandslos von der Oberfläche entfernen.

Der geeignete Untergrund

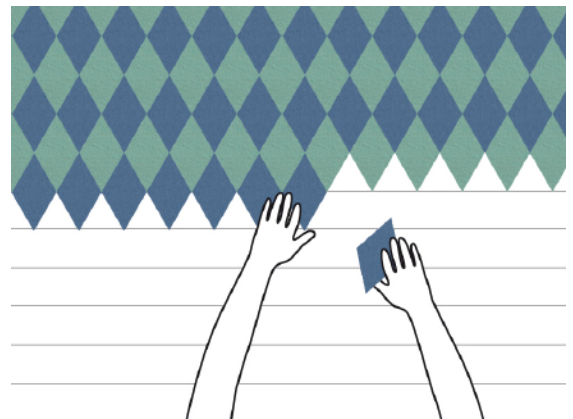
Du kannst das Wandkleid auf Putz, Gipskarton, Tapete, Holz und Spanplatten aufbringen. Der Untergrund sollte trocken, staub- und lösungsmittelfrei, sowie ausreichend tragfähig sein. Vor Verlegung sollte ein Klebetest mit einer Filzfliese an der gewünschten Oberfläche vorgenommen werden.



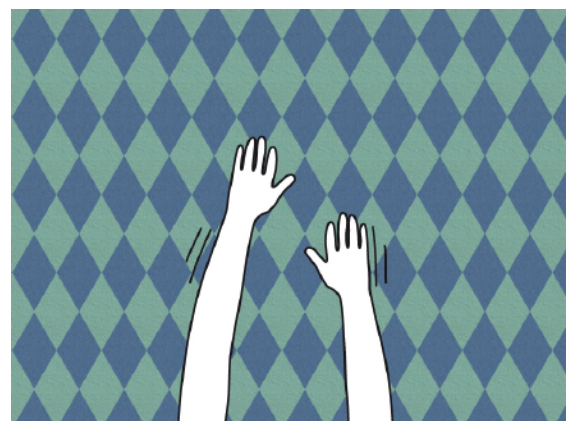
Wenn notwendig, mit einer Wasserwaage Linien markieren oder mit einem Laser arbeiten, um die Fliese gerade an die Wand zu bekommen.



Die Schutzfolie vorsichtig abziehen.



Den selbstklebenden Filz an den Linien ausrichten und ankleben.



Zum Schluss alles noch mal kräftig andrücken, das geht von Hand, mit einer Rakel oder speziellen Andrückwalze. Fertig.